

BRASIL



Influências & Confluências

Idealização e organização : Zélia Chueke

Sob os auspícios do Programa de Pós Graduação em Música e do Departamento de Música e Artes Visuais da Universidade Federal do Paraná no âmbito do convênio UFPR/Paris-Sorbonne

07
novembro
16h00

Auditório do DeArtes
Rua Coronel Dulcídio 638 - Batel
Curitiba
Entrada Franca

O intercâmbio estabelecido entre o Brasil e a Europa e os outros países das Américas, desde sua descoberta, deu origem à uma riqueza de vertentes filosóficas, estéticas, comportamentais e culturais. As muitas culturas que penetraram em nosso país criaram raízes na alma brasileira nutrido a imaginação e a conseqüente produção cultural nestes três continentes, num enriquecimento mútuo. Um sem número de temas de pesquisa a partir de perspectivas as mais diversas segundo as especificidades dos campos de expertise, já é do conhecimento de pesquisadores e mesmo do público em geral, mas ainda há muito trabalho pela frente. Partindo destas premissas, o GRMB, primeiro grupo de pesquisa dedicado à música brasileira na história da Université Paris-Sorbonne, promoverá entre 2013 e 2014, em parceria com outros grupos de pesquisa e instituições culturais, uma série de eventos em torno do tema Influences, confluences, aperçus et voisinages. No âmbito do convênio estabelecido entre esta universidade e a Universidade Federal do Paraná, este evento, primeiro de uma série, reúne professores/pesquisadores de diferentes instituições que discorrerão sobre aspectos os mais diversos destas influências e confluências, valorizando inclusive o contexto socio-cultural de Curitiba, reflexo incontestável da riqueza trazida pelos imigrantes.

PROGRAMA

16h00 -Introdução*: Profa. Dra. Zélia Chueke (UFPR/OMF)

16h15 -Prof. Dr. Paulo Reis (UFPR) - Projeto curatorial PR-BR

16h45 -Prof. Dr. Alvaro Carlini (UFPR) -Atividades lírico-teatrais nos teatros São Theodoro e Hauer: *Curityba, última década do séc. XIX.*

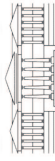
17h15 -Debate e síntese

17:30 -Prof. Dr. Paulo Soethe (UFPR) - Confluências transatlânticas entre Mann e sua terra mátria.

18h00 -Prof. Dr. Marcos Lucas (UNIRIO) - Stefan and Lotte in Paradise: um projeto colaborativo de ópera

18h30 -Prof. Dr. Isaac Chueke (UNESPAR/OMF)
Brasil : multiculturalismo musical

18h45 -Debate e síntese



UFPR
UNIVERSIDADE FEDERAL DO PARANÁ

Grupo de Pesquisa
Estudos e Prática da
Música dos Séculos
20 e 21

Grupo de Pesquisa
Música Brasileira:
estrutura e estilo,
cultura e sociedade



Observatoire
Musical Français
Groupe de
recherche de
Musiques
brésiliennes

*Ilustração musical: JOLLES, Henry, Último Poema de Stefan Zweig (dedicado à Lotte Lehmann), 1945. Sophia Chueke, voz, Zélia Chueke, piano.